



MANUALE ISTRUZIONI PER FLUSSIMETRI serie TMS-100

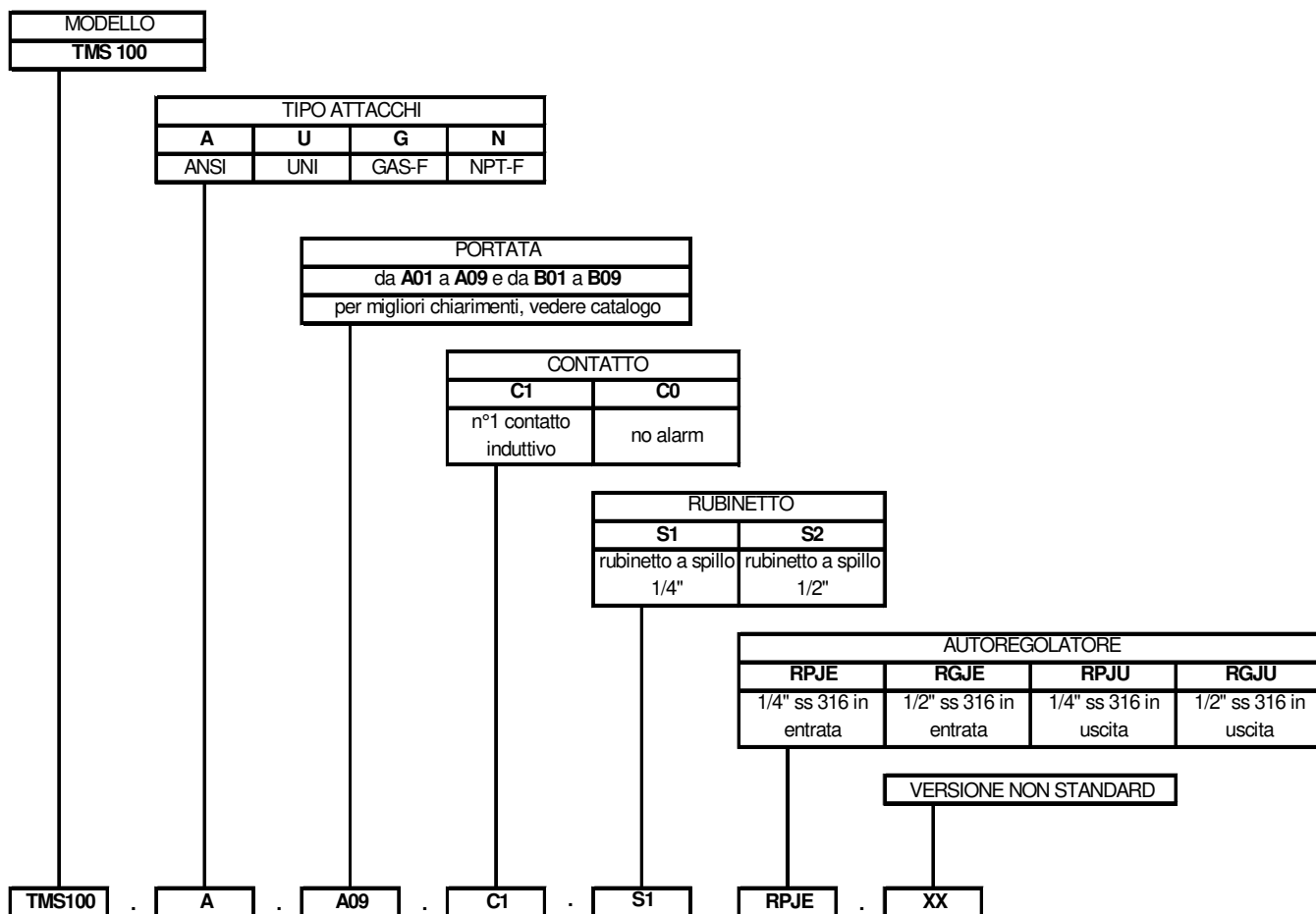
DESCRIZIONE

Misuratori di portata completamente metallici con trasmissione magnetica della lettura.

IDENTIFICAZIONE DEL MODELLO

L'identificazione dello strumento è realizzata tramite codice modello, detto codice è presente su ogni strumento assieme ai dati di processo.

Per conoscere la codifica nel dettaglio consultare il bollettino di catalogo, riportato anche qui sotto.



PRINCIPIO DI FUNZIONAMENTO

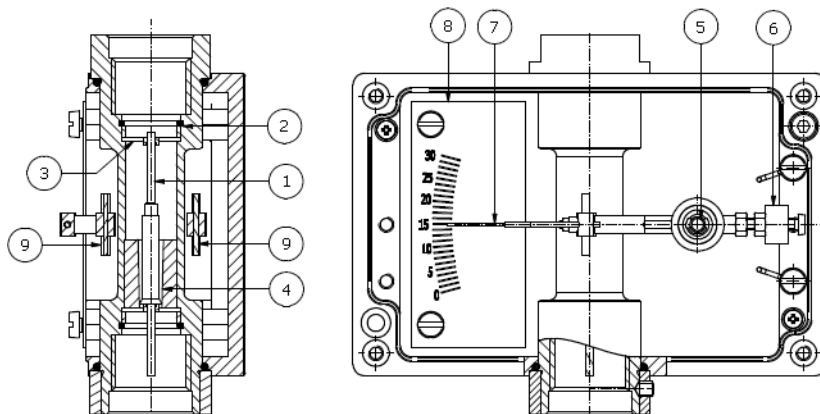
Lo strumento è costituito da un tubo metallico amagnetico generalmente conico nel quale si muove un galleggiante nel cui interno è alloggiato un magnete. All'esterno del tubo, l'equipaggio mobile accoppiato magneticamente con il galleggiante indica la portata.

INSTALLAZIONE

Il montaggio deve essere su tubazione perfettamente verticale con fluido ascendente. Gli attacchi devono essere perfettamente allineati e alla distanza pari all'interasse dello strumento onde evitare tensioni irregolari sullo strumento. La custodia non deve essere usata come appiglio per avvitarlo o svitare lo strumento.

MESSA IN SERVIZIO

Togliere l'eventuale blocco dell'equipaggio mobile all'interno della custodia prima di avviare l'impianto. Impurità e particelle magnetiche eventualmente presenti nelle condotte sono da eliminare con filtri appropriati.



1	Galleggiante	6	Contrappeso
2	Anello elastico	7	Indice di lettura
3	Fermo superiore	8	Scala graduata
4	Diaframma	9	Magnete
5	Cuscinetti		

TARATURA

Gli strumenti sono tarati in fabbrica singolarmente. Smontando e scambiando galleggiante o scala anche per strumenti uguali la taratura iniziale non è più garantita.

MANUTENZIONE

Periodicamente, quando si pensa che l'interno dello strumento possa essersi sporcato con depositi di varia natura, smontare lo strumento dall'impianto, togliere il fermo superiore (3) e sfilare delicatamente il galleggiante (1) per poter procedere ad una accurata pulizia dello strumento. Molto importante, fare attenzione a non deformare le guide del galleggiante compromettendone il buon funzionamento.

A volte può rendersi necessaria la pulizia dei movimenti dell'equipaggio mobile e dei cuscinetti (6) che non devono essere lubrificati.

LOCALIZZAZIONE GUASTI

Data la semplicità dello strumento eventuali guasti si possono riscontrare facilmente. Le cause principali sono da ricercarsi in un uso non corretto dello strumento come:
 installazione su tubazioni soggette a vibrazioni dannose
 utilizzo dello strumento senza coperchio

SMALTIMENTO

Non è richiesta nessuna prescrizione particolare.

NB: NEL CASO GLI STRUMENTI SIANO DESTINATI IN AREE CON PRESENZA DI ATMOSFERE POTENZIALMENTE ESPLOSIVE, L'UTILIZZATORE DOVRA' ATTENERSI ALLE ISTRUZIONI SUPPLEMENTARI DI SICUREZZA ALLEGATE A QUELLE STANDARD.