



Indicatore di livello resistivo ELG



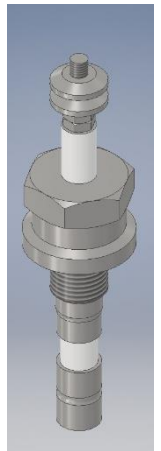
OFFICINE OROBICHE

DESCRIZIONE:

OFFICINE OROBICHE ELG è un misuratore di livello elettronico progettato specificatamente per misurare il livello di liquido all'interno di serbatoi caratterizzati da alte pressioni e temperature.

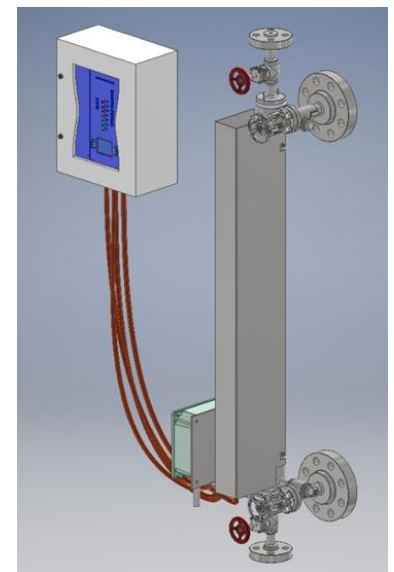
Consiste in una serie di sensori (ELG-P) montati su una colonna (ELG-C) connessa al serbatoio e un'unità elettronica (ELG-E); come accessorio possono essere connessi uno o più display in remoto (ELG-R).

I sensori sono composti da due parti metalliche, isolati da una parte ceramica. L'unità elettronica misura la conducibilità del fluido attorno alla parte metallica e la discriminazione tra liquido e vapore è basata sui loro differenti valori di conducibilità. Ciascun sensore è connesso all'unità di controllo attraverso due connessioni per garantire la continuità operativa in caso di anomalie.



APPLICAZIONI:

- Indicazione di livello ad alta visibilità in locale e in remoto.
- Sensori divisi in due gruppi per garantire alta affidabilità e continuità operativa.
- Disponibile per alte temperature e pressioni.
- Due microprocessori, ciascuno con il suo output di allarme indipendente e segnale 4-20 mA.



COMPONENTI:

- Unità di controllo
- Display remoto
- Sensori
- Colonna
- Alimentatore
- Relè di allarme

SPECIFICHE TECNICHE:

	Temperatura di design	Pressione di design	Pressione di test in condizioni ambiente
Sensori	374°C	220 bar	420 bar
Colonna	374°C	220 bar	420 bar Min Pitch 50 mm

Unità di controllo ELG

- Poliestere vetro riempito, RAL 9002. Dimensioni finestra fronte: 340 x 430 x 180 mm. Peso < 4 Kg. Montato a muro con staffe fornite.
- IP66
- Display remoto ELG-R
- Alluminio verniciato

Alimentazione (ac Input)

- 100-240Vac nominali – 50/60Hz (auto-switch)
Doppia unità di alimentazione (ridondante)
- Output 24Vdc nominali - connesso negativamente a GND - Potenza assorbita < 2 x 20W

Alimentazione (dc Input)

- 1x 40W min - 24Vdc nominali +/- 10 % - connesso negativamente a GND o ridondante)
- 2x 20W - 24Vdc nominali +/- 10 % - connesso negativamente a GND
- Output e contatti di allarme Channel Relays
- Contatti Standard Relays SPST (NO-C). Capacità massima contatti: 48Vdc – 1A

Alarm Relays

- Contatti Standard Relays SPDT (NC-C-NO). Capacità massima contatti: 48Vdc – 1A Optional Relay Board SPDT
- Contatti (NC-C-NO). Capacità massima contatti: 250V AC – 1.5A

Output analogico

- Doppio output analogico 4-20 mA (corrente circuito). Tensione circuito aperto: 21.5 V
- Drive capability: 800 ohm
- Impostato a 3.5 mA in caso di allarme

Indicazione livello

- Un LED bicolore per ogni canale, verde per acqua e rosso per vapore
- Un display LCD – Bianco/blu retroilluminato – risoluzione 128x64 segnalazione allarmi
- LED verde per funzione normale. LED giallo per allarme livello. LED rosso per allarme Sistema.



Display remoto ELG-R dati elettrici:

- Alimentazione: 24 Vdc +/-10 % nominali - connesso negativamente a GND. Può venire alimentato direttamente dall'unità di controllo ELG-E
- Resistenza circuito: 340 ohm
- Distanza: (Usando EN IEC 60228 cavo multipolo 0.75 mm² - classe 5/6 – R= 26 ohm/Km) massima suggerita 1000 mt.
(Contattare l'ufficio tecnico Officine Orobiche per un calcolo dettagliato della distanza).

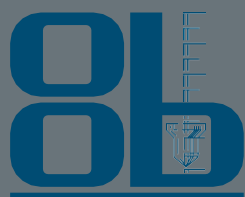
Ambiente:

- Compatibile con gli ambienti industriali standard. Range di temperature unità di controllo: -20 ÷ +60 °C ATEX: zona 2 / 22 (solo unità di controllo)

Certificazioni

- Certificazioni CE e ATEX





OFFICINE OROBICHE

OFFICINE OROBICHE S.r.l. - 24010 Ponteranica (Bergamo)
Italy Via Serena, 10 - Tel. +39 035 4530211
www.officineorobiche.it - info@officineorobiche.it